

Les métiers de la fibre optique

Webinar CARIF OREF



eXPERIDE

Nathalie CELLE

Responsable d'EXPERIDE / Présidente de la commission emploi formation de la FIRIP

Le déploiement de la fibre optique

Etudes

Négociation /
Commerce

Travaux

Maintenance

Donneurs
d'ordre
Opérateurs

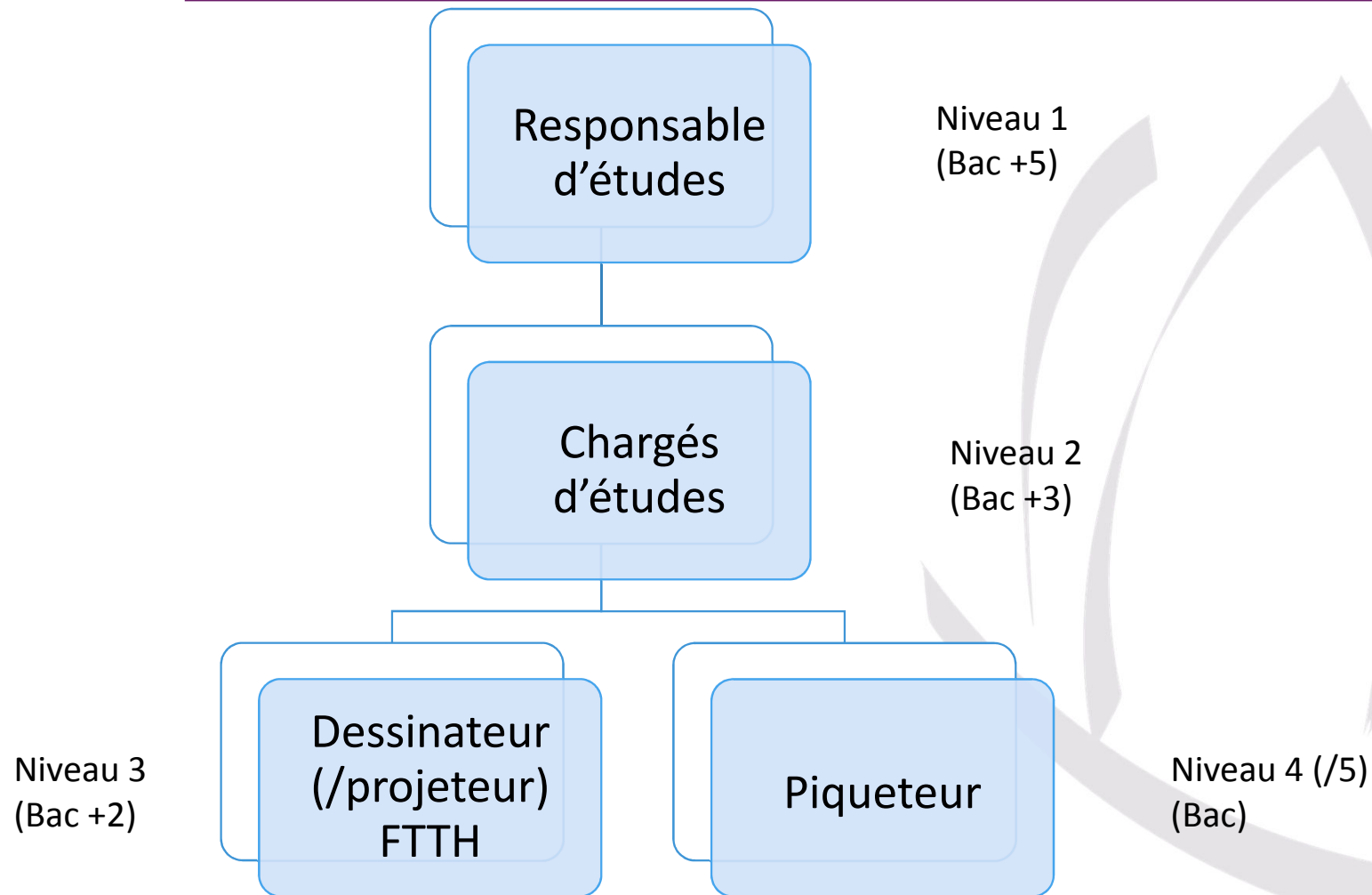
Sous traitant
rang 1

Sous traitant
rang 2

Sous traitant
rang 3



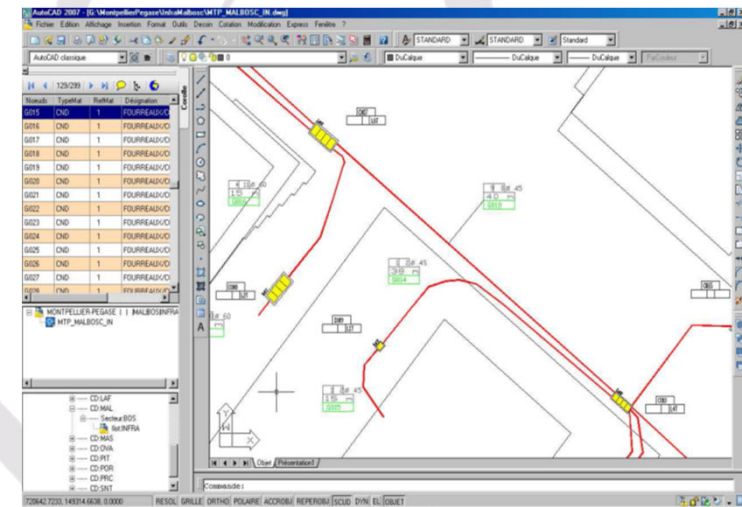
Les études : organisation



Etudes : les profils recherchés

Les dessinateurs (-trices) projeteurs (-ses) FTTH

- Conception 2D avec utilisation d'une base de données
- BTS / IUT techniques
 - connaissance de l'outil informatique, d'un SIG
 - d'un logiciel de conception
 - de l'organisation d'un bureau d'études favorisée)
- Caractéristiques du métier : travail sur PC, procédures à suivre, adaptation au cahier des charges client
- Qualités recherchées : rigueur, autocontrôle, travail en équipe, sens de l'analyse...
- Evolution possible en chargé d'études



Négociation / commerce

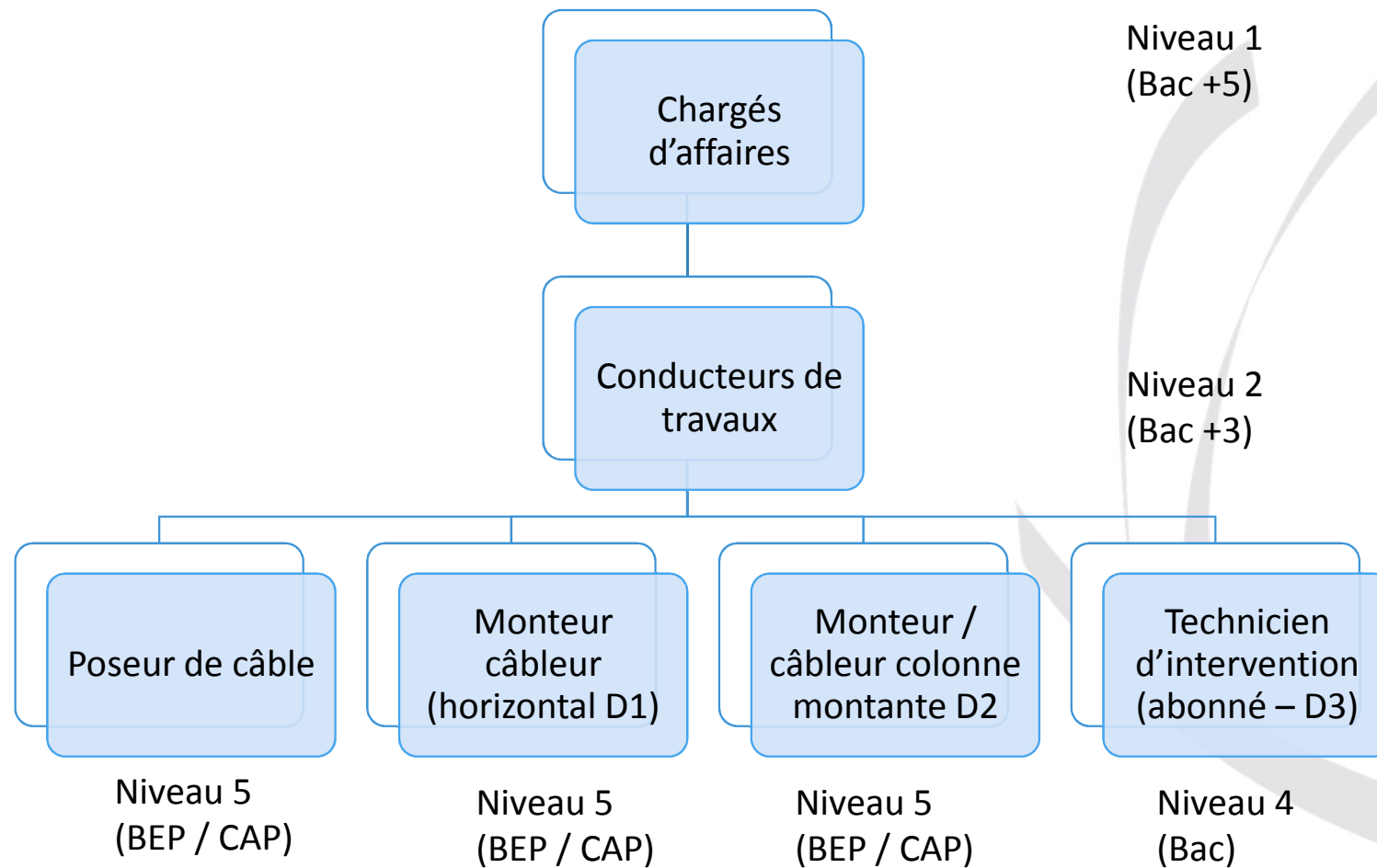
Les négociateurs (-trices) de site

- Négociation des emplacements de site avec les parties concernées en termes de droit au bail ou d'achat de terrain
- Caractéristiques du métier : négociation, compétences juridiques.
- Qualités recherchées : mobilité, bonne élocution...

Les négociateurs (-trices) de copropriétés

Souvent mêmes personnes que les négociateurs de site

Les travaux : organisation



Travaux : les profils recherchés

Les tireurs (-ses) de câble

- Pose de câble en aérien et en souterrain
- Pas de formation initiale spécifique
- Caractéristiques du métier : repérage sur plan, travail manuel et physique, travaux en extérieur et en hauteur
- Qualités recherchées : condition et endurance physiques, respect des consignes, travail en équipe

Travaux : les profils recherchés

Les monteurs (-ses) câbleurs

- Raccordement des câbles à fibre optique (peut intégrer tirage de câble et/ou mesures)
- Pas de formation initiale spécifique (profils électrotechniques appréciés)
- Caractéristiques du métier : travaux manuels, en extérieur et en hauteur, déplacements
- Qualités recherchées : dextérité, patience, respect des consignes, travail en équipe
- Profils similaires aux monteurs / câbleurs colonne montante



Travaux : les profils recherchés

Les raccordeurs (-ses) abonnés

- Connexion chez un abonné et liaison du nouveau lien avec le réseau
- Pas de formation initiale spécifique (les profils électrotechniques plébiscités)
- Caractéristiques du métier : contact client, travaux manuels,
- Qualités recherchées : patience, respect des consignes, sens esthétique, bonne élocution, pragmatique

Les formations

Plusieurs dispositifs de financement

Jeunes

Contrats d'apprentissage ou de
professionnalisation

Demandeurs d'emploi

Formations pour accès direct à l'emploi
CPF
Formation de préparation à l'emploi
Contrats de professionnalisation

Salariés

Plans de formation
CPF, CIF

Les formations existantes

Travaux

➤ Formation certifiantes :

- Installateur de Réseaux de Communications câblés (niveau V)
- Techniciens de Réseaux de Communications câblés (niveau IV)
- CQP Monteur câbleur FTTH
- Titres propres aux OF

➤ Formations continues :

- Formations propres aux OF (en formation courte ou de plus longue durée, notamment dans le cadre d'accès direct à l'emploi)
- Les nouvelles formations



IMPORTANCE DU CONTENU PEDAGOGIQUE, DES MOYENS MIS A DISPOSITION
ET DE LA NOTORIETE DE L'ORGANISME DE FORMATION (notamment le profil des formateurs)



Merci pour votre attention

www.formation-fibre-optique.com

